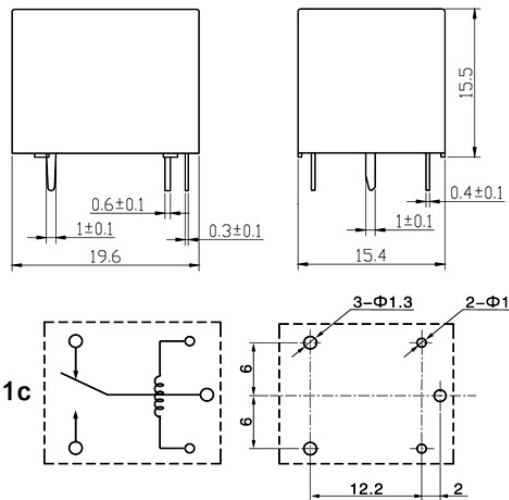
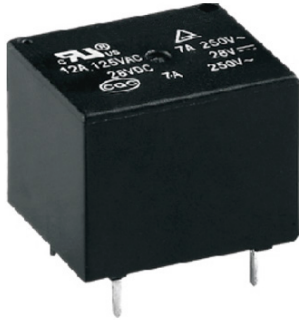


**Serie A-SRD**

Codice Adimpex: **RR034653HE**

RELE HRS4H-S-DC 12V-C 6/250 12V S

p/n:HRS4H-S-DC12V-C



**Contatti**

Resistenza dei contatti	100mΩ max.
Massima tensione di commutazione	250V AC
Massima corrente di commutazione	12 A
Massimo carico su contatti	1750VA

**Caratteristiche**

Tempo di risposta all'eccitazione	8 msec. max.
Tempo di risposta al rilascio	5 msec. max.
Rigidità dielettrica tra bobina e contatti	1500V AC a 50/60 Hz per 1 minuto
Rigidità dielettrica tra contatti aperti	750V AC a 50/60 Hz per 1 minuto
Temperatura di lavoro	-40°C ÷ 105°C
Struttura protettiva	Sealed

Codice Adimpex	Resistenza bobina (Ω) ± 10%	n° poli	Tensione bobina (V) DC	Assorbimento (mW)	Configurazione contatti
RR034606	100	1	6	360	1 form c
RR034609	225	1	9	360	1 form c
<b>RR034653</b>	400	1	12	360	1 form c
RR034753	1600	1	24	360	1 form c