

### CONNETTORI D-SUBMINIATURA

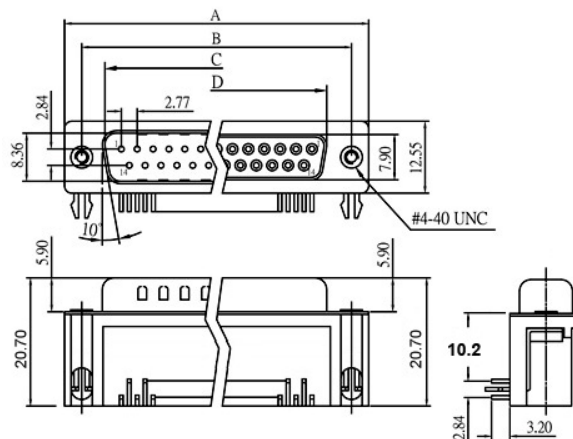
#### Connettore 90° da C.S passo 10.2 mm

Codice Adimpex: **LU003670-R**

CONN DBR2-F25GB1D-L 25F RA10.2

Serie:DBR2

p/n:DBR2-F25GB1D-L



N. di poli	Codice Adimpex TERMINALI STAMPATI	
	maschio	femmina
9	LU003605	LU003650
15	LU003615	LU003660
25	LU003625	<b>LU003670</b>
37	LU003637	LU003680

### CARATTERISTICHE

- Corrente: 3 A
- Resistenza di isolamento: 1000MΩ min.
- Resistenza di contatto: 20mΩ max.
- Rigidità dielettrica: 500V AC per 1 minuto
- Gamma di temperatura: -55°C ÷ 105°C
- Isolante: Poliestere, UL 94V-0 Standard PBT
- Contatti: lega di rame
- Terminali stampati o torniti

### FEATURES

- *Current rate: 3 A*
- *Insulation resistance: 1000MΩ min.*
- *Contact resistance: 20mΩ max.*
- *Dielectric voltage: 500V AC for 1 minute*
- *Operating temperature: -55°C ÷ 105°C*
- *Insulator: Polyester, UL 94V-0 Standard PBT*
- *Contact: copper alloy*
- *Stamped or machined pins*

### DIMENSIONI

n. contatti	HD type	A	B	C	D	E	F
09	15	30.81	24.99	16.92	16.33	19.20	10.72
15	26	39.14	33.32	25.50	24.66	27.70	10.72
25	44	53.04	47.04	38.96	38.38	41.10	10.72
37	62	69.32	63.50	55.42	54.84	57.30	10.72
50	78	66.93	61.11	52.81	52.81	52.43	13.56