

### CONNETTORI FPC-FFC

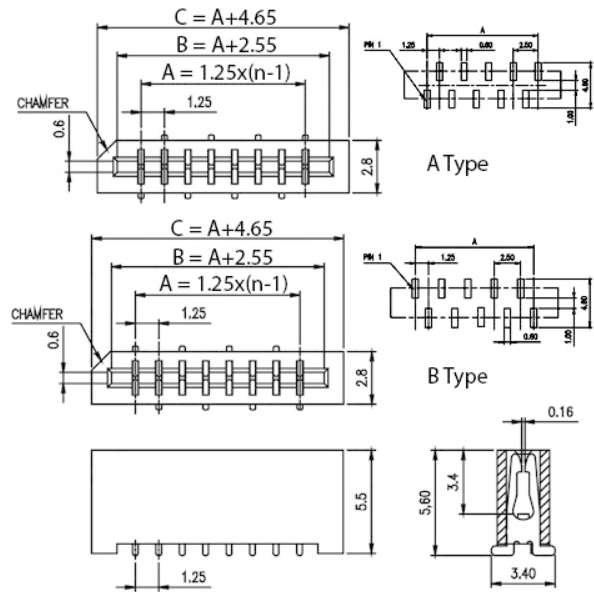
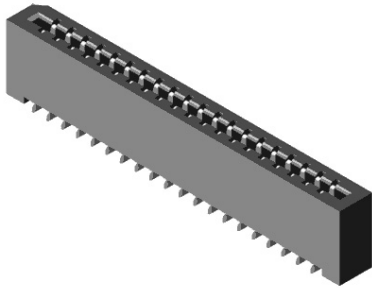
#### SMD ingresso verticale passo 1.25mm

Codice Adimpex: **LJB16206-R**

CON ZIF FPC2BMS6-06TBFR-U REEL

Serie: FPC2BMS6

p/n: FPC2BMS6-06TBFR-U 06



TIPO A	
Codice Adimpex	n. contatti
LJ016203	03
LJ016204	04
LJ016205	05
LJ016206	06
LJ016207	07
LJ016208	08
LJ016209	09
LJ016210	10
LJ0162xx	xx (03 ÷ 30)

TIPO B	
Codice Adimpex	n. contatti
LJ016403	03
LJ016404	04
LJ016405	05
LJ016406	06
LJ016407	07
LJ016408	08
LJ016409	09
LJ016410	10
LJ0164xx	xx (03 ÷ 30)

#### CARATTERISTICHE

- Corrente: 0.5 A
- Resistenza di contatto: 20mΩ min.
- Rigidità dielettrica: 250V AC per 1 minuto
- Isolante: poliestere UL 94V-0
- Standard: nylon 6T
- Contatti: lega di rame
- Finitura: stagno
- Gamma di temperatura: -20°C ÷ 85°C
- Fornibili su richiesta in versione nastrata: codice **LJBxxxxx**

#### FEATURES

- Current rate: 0.5 A
- Contact resistance: 20mΩ min.
- Dielectric voltage: 250V AC for 1 minute
- Insulator: polyester UL 94V-0
- Standard: nylon 6T
- Terminal: copper alloy
- Plated: tin plated
- Temperature range: -20°C ÷ 85°C
- Reel package on demand: code **LJBxxxxx**