

CONNETTORI FPC-FFC

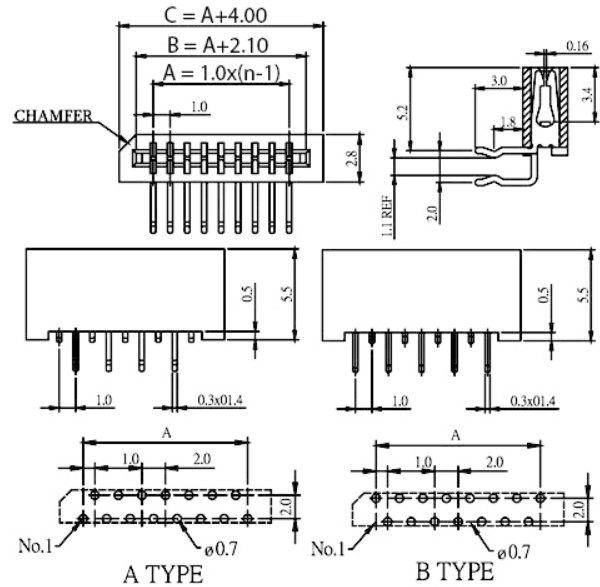
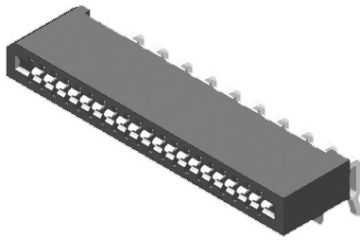
DIP ingresso laterale passo 1.0mm

Codice Adimpex: **LJ011430-R**

CONN ZIF FPC3BR6-30TBB-U 30

Serie:FPC3BR6

p/n:FPC3BR6-30TBB-U



TIPO A	
Codice Adimpex	n. contatti
LJ011204	04
LJ011205	05
LJ011206	06
LJ011207	07
LJ011208	08
LJ011209	09
LJ011210	10
LJ011211	11
LJ0112xx	xx (04 ÷ 30)

TIPO B	
Codice Adimpex	n. contatti
LJ011404	04
LJ011405	05
LJ011406	06
LJ011407	07
LJ011408	08
LJ011409	09
LJ011410	10
LJ011411	11
LJ0114xx	xx (04 ÷ 30)

CARATTERISTICHE

- Corrente: 0.5 A
- Resistenza di contatto: 20mΩ min.
- Rigidità dielettrica: 250V AC per 1 minuto
- Isolante: poliestere UL 94V-0
- Standard: nylon 6T
- Contatti: lega di rame
- Finitura: stagno
- Gamma di temperatura: -20°C ÷ 85°C
- Fornibili su richiesta in versione nastrata: codice **LJBxxxxx**

FEATURES

- Current rate: 0.5 A
- Contact resistance: 20mΩ min.
- Dielectric voltage: 250V AC for 1 minute
- Insulator: polyester UL 94V-0
- Standard: nylon 6T
- Terminal: copper alloy
- Plated: tin plated
- Temperature range: -20°C ÷ 85°C
- Reel package on demand: code **LJBxxxxx**