

CONNETTORI FPC-FFC

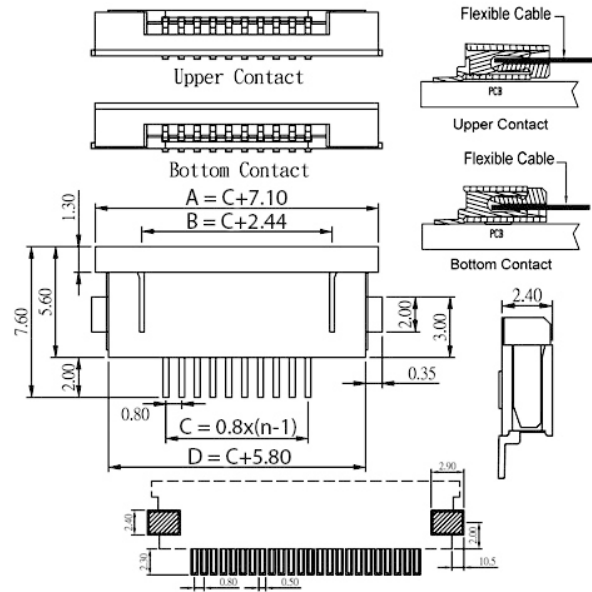
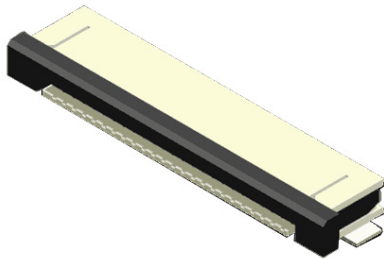
SMD ingresso laterale passo 0.8mm

Codice Adimpex: **LJ004025-R**

CONN ZIF FPC8AMR2-25TNUT-U 25 **

Serie: FPC8AMR2

p/n: FPC8AMR2-25TNUT-U



Bottom Contact	
Codice Adimpex	n. contatti
LJ003803	03
LJ003804	04
LJ003805	05
LJ003806	06
LJ003807	07
LJ003808	08
LJ003809	09
LJ003810	10
LJ0038xx	xx (03 ÷ 30)

Upper Contact	
Codice Adimpex	n. contatti
LJ004003	03
LJ004004	04
LJ004005	05
LJ004006	06
LJ004007	07
LJ004008	08
LJ004009	09
LJ004010	10
LJ0040xx	xx (03 ÷ 30)

CARATTERISTICHE

- Corrente: 0.5 A
- Resistenza di contatto: 20mΩ min.
- Rigidità dielettrica: 250V AC per 1 minuto
- Isolante: poliestere UL 94V-0
- Standard: nylon 6T
- Contatti: lega di rame
- Finitura: stagno
- Gamma di temperatura: -20°C ÷ 85°C
- Fornibili su richiesta in versione nastrata: codice **LJBxxxxx**

FEATURES

- Current rate: 0.5 A
- Contact resistance: 20mΩ min.
- Dielectric voltage: 250V AC for 1 minute
- Insulator: polyester UL 94V-0
- Standard: nylon 6T
- Terminal: copper alloy
- Plated: tin plated
- Temperature range: -20°C ÷ 85°C
- Reel package on demand: code **LJBxxxxx**