

## CONNETTORI IDC PASSO 2.54MM

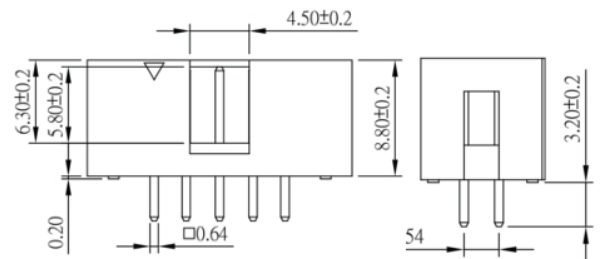
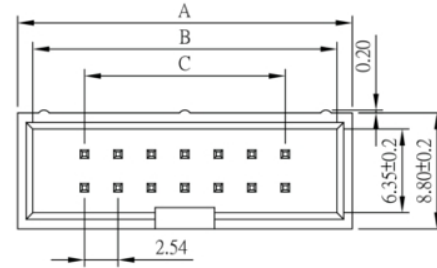
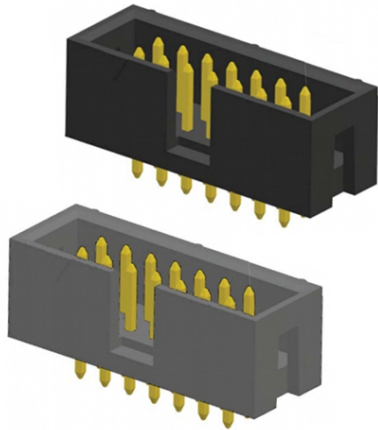
### Connettore IDC maschio basso profilo 2.54mm

Codice Adimpex: **LH032360-R**

CON IDCmas2.54 BH1S-60GY-L gr

Serie: *BH1S*

p/n: *BH1S-60GY00A-L GREY*



Codice Adimpex		n. pin
NERO	GRIGIO	
LH000206	LH032306	06
LH000208	LH032308	08
LH000210	LH032310	10
LH000212	LH032312	12
LH000214	LH032314	14
LH000216	LH032316	16
LH000220	LH032320	20
LH000224	LH032324	24

Codice Adimpex		n. pin
NERO	GRIGIO	
LH000226	LH032326	26
LH000230	LH032330	30
LH000234	LH032334	34
LH000240	LH032340	40
LH000244	LH032344	44
LH000250	LH032350	50
LH000252	LH032352	60
LH000254	LH032354	64

## CARATTERISTICHE

- Corrente: 3 A
- Resistenza di isolamento: 1000 MΩ min.
- Resistenza di contatto: 20 mΩ max.
- Rigidità dielettrica: 1000 V AC per 1 minuto
- Temperatura di lavoro: -40°C ÷ +105°C
- Corpo: poliestere, UL94V-0 PBT per montaggio tradizionale, Nylon 6T

## FEATURES

- Current rate: 3 A
- Insulation resistance: 1000MΩ min.
- Contact resistance: 20 mΩ max.
- Dielectric voltage: 1000V AC for 1m
- Operating temp: -40°C ÷ +105°C
- Body: polyester, UL94V-0 Standard PBT, Nylon 6T SMT
- Contact pin: copper

n. pin	A	B	C	n. pin	A	B	C
06	15.24	12.90	5.08	26	40.65	38.35	30.48
08	17.90	15.44	7.62	30	45.70	43.45	35.56
10	20.30	18.00	10.16	34	50.80	48.50	40.64
12	22.98	20.52	12.70	40	58.40	56.15	48.26
14	25.40	23.09	15.24	44	63.85	61.39	53.34
16	27.95	25.65	17.78	50	71.12	68.80	60.96
20	33.05	30.75	22.85	60	83.85	81.50	73.66
24	38.15	35.85	30.48	64	88.90	86.60	78.74

per montaggio SMD

- Contatti: lega di rame
- Finitura: flash oro

*alloy*

- *Contact plating: gold  
flash*