

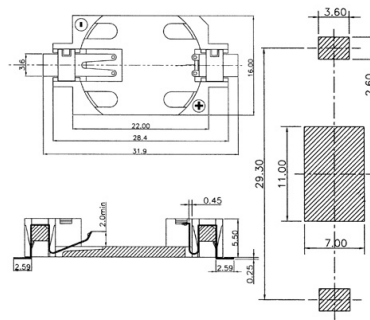
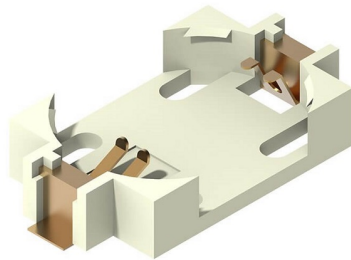
**Porta batterie**

**PORTABATTERIA PER 1 BATTERIA TIPO CR2032  
(REEL)**

*P.PILA 5SBD2032M1-G0WUH-A01(REEL)*

*Codice Adimpex: LBC50200-R*

*P/N: 5SBD2032M1-G0WU*



**Caratteristiche Tecniche:**

<i>Nr. batterie:</i>	<i>1</i>
<i>Tipo batteria:</i>	<i>2032</i>
<i>Gamma:</i>	<i>A bottone</i>
<i>Montaggio:</i>	<i>SMD</i>

*Le caratteristiche dei prodotti riportati possono subire modifiche senza obbligo di notifica.  
Le immagini riprodotte hanno solo scopo illustrativo e potrebbero non corrispondere alla realtà.*