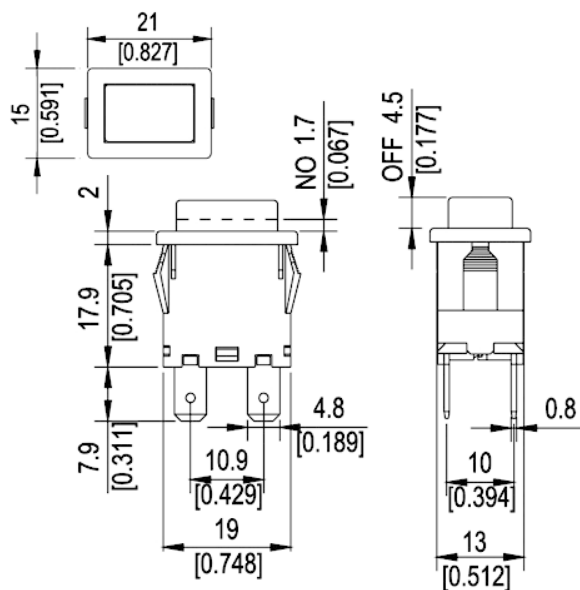
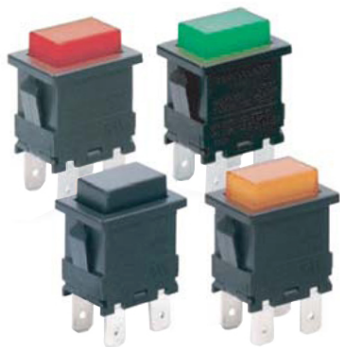


**INTERRUTTORI A PULSANTE**
**LC-83xx**

 Codice Adimpex: **KW052013-R**

 LC8302-KKET0B (O)-F INT P.ner#  
 p/n:LC8302-KKET0B moment


Codice Adimpex	circuito	funzione		corpo	attuatore	terminali	lampada
		down	up				
<b>KW052013</b>	SPDT	(on)	off	nero	nero	faston	-
<b>KW052020</b>	SPDT	(on)	off	nero	rosso	faston	-
<b>KW052060</b>	DPST	(on)	off	nero	nero	faston	-

**CARATTERISTICHE**

- Portata:  
15A 250V AC / 125V AC (UL)  
16(4)A / 10(4)A 250V AC (VDE)
- Vita elettrica: 10000 cicli min.
- Vita meccanica: 30000 cicli min.
- Resistenza di contatto: 20mΩ max.
- Resistenza di isolamento: 1000MΩ min.
- Rigidità dielettrica: >1500V per 1 minuto
- Temperatura di lavoro: -20°C ÷ 105°C
- Forza di attuazione: 3N ÷ 6N (a seconda della funzione)
- Corpo: nylon PA66 UL 94V-2
- Attuatore: PC UL 94V-2
- Contatti: lega argento

**FEATURES**

- Rating:  
15A 250V AC / 125V AC (UL)  
16(4)A / 10(4)A 250V AC (VDE)
- Electrical life: 10000 cycles min.
- Mechanical life: 30000 cycles min.
- Contact resistance: 20mΩ max.
- Insulation resistance: 1000MΩ min.
- Dielectric strength: >1500V for 1 minute
- Operating temperature: -20°C ÷ 105°C
- Actuating force: 3N ÷ 6N (depends on different switch function)
- Housing: PA66 UL 94V-2
- Button: PC UL 94V-2
- Contact: silver alloy