

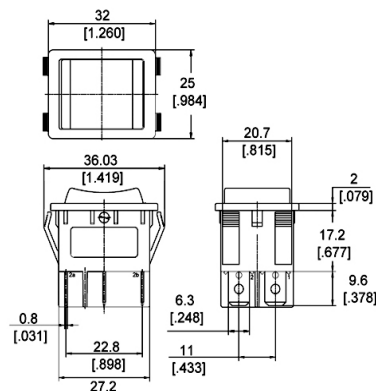
Interruttori Rocker

ROCKER SERIE R5, DPST, ON-OFF LUMINOSO, NERO/GIALLO LUMINOSO, SERIGRAFATO

R59-5KYFT2F INT BN.LU. 16A già

Codice Adimpex: KW015147-R

P/N: R595KYFT2F



Caratteristiche Tecniche:

Portata:	16 A
Dimensioni (mm):	32x25 (R5)
Circuito:	DPST
Montaggio:	FASTON
Colore corpo/attuatore:	nero/giallo luminoso
Funzione:	ON-OFF (luminoso)
Tipologia:	Rocker
Luminoso:	Si
Serigrafia:	SI (I O)

Le caratteristiche dei prodotti riportati possono subire modifiche senza obbligo di notifica. Le immagini riprodotte hanno solo scopo illustrativo e potrebbero non corrispondere alla realtà.