

MICROINTERRUTTORI FINECORSA

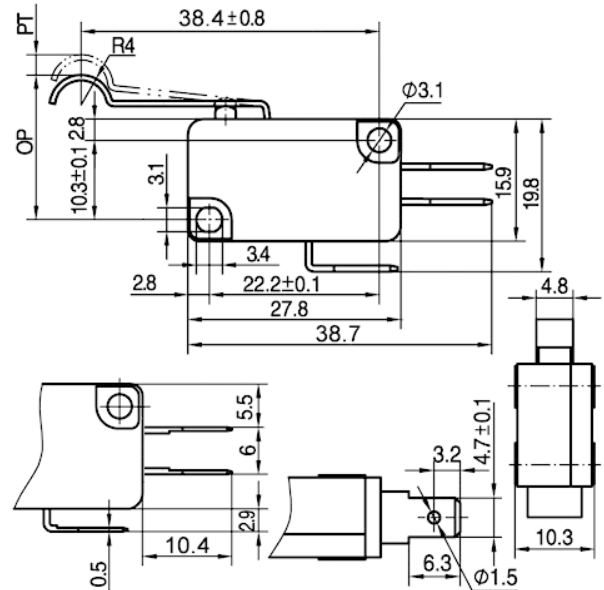
**Terminali faston 4.8
con leva ad arco in posizione A 1A**

Codice Adimpex: **KTL85050-R**

MICRO SW. KW3A1ZA6BC2007260 16A

Serie:KW3A-1ZA6-C200

p/n:KW3A-1ZA6B-C200-7260



Codice Adimpex	circuito	Forza di attuazione OF (gr.)	Posizione di scatto OP (mm)	Precorsa max. PT (mm)
KTL85050	SPDT	200: 65	20.1	5.0

CARATTERISTICHE

- Portata:
16(4)A 250V AC/16A 125V AC
1(0.3)A 250V AC/1A 125V AC
- Vita elettrica: 50000 cicli min.
- Vita meccanica: 2000000 cicli min.
- Resistenza d'isolamento: 100MΩ min.
- Rigidità dielettrica: 1000V AC per 1 minuto
- Resistenza di contatto: 30 mΩ max.
- Case: termoplastico UL 94V-0

FEATURES

- Ratings:
16(4)A 250V AC/16A 125V AC
1(0.3)A 250V AC/1A 125V AC
- Electrical life: 50000 cycles min.
- Mechanical life: 2000000 cycles min.
- Insulation resistance: 100MΩ min.
- Dielectric withstanding: 1000V AC or 1 minute
- Contact resistance: 30mΩ max.
- Housing: UL 94V-0 thermoplastic