

**INTERRUTTORI TATTILI**

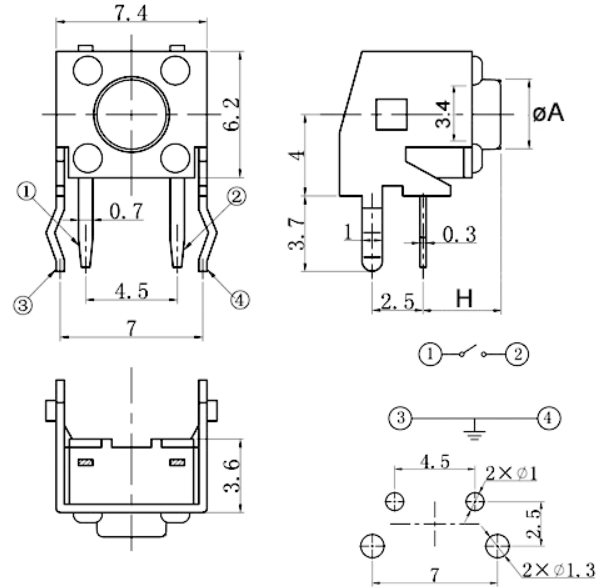
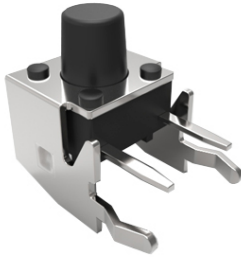
**6 x 6**

Codice Adimpex: **KTH01160KA**

T.S. TSA06231-8.35-180 BU66 H=8.35

Serie: TSA06231

p/n: TSA06231 H=8.35



Codice Adimpex		H	A	corsa
forza di attuazione: 180 ± 50 gf	forza di attuazione: 280 ± 50 gf			
KTH01110	KTH02110	3.15	3.4	0.25
KTH01120	KTH02120	3.85	3.5	0.25
KTH01150	KTH02150	6.85	3.2	0.25
<b>KTH01160</b>	KTH02190	8.35	3.1	0.25
KTH01180	KTH02193	11.35	3.1	0.25
KTH01185	KTH02194	11.85	3.2	0.25
KTH01198	KTH02199	15.85	3.2	0.25

*CARATTERISTICHE*

- Portata: 50mA 12V DC
- Resistenza di contatto: 0.03 $\Omega$  max.
- Resistenza d'isolamento: 100M $\Omega$  min.
- Rigidità dielettrica: 250V AC per 1 minuto
- Gamma di temperatura: -25°C ÷ 70°C

*FEATURES*

- Portata: 50mA 12V DC
- Contact resistance: 0.03 $\Omega$  max.
- Insulation resistance: 100M $\Omega$  min.
- Dielectric withstanding: 250V AC or 1 minute
- Operating temperature: -25°C ÷ 70°C