

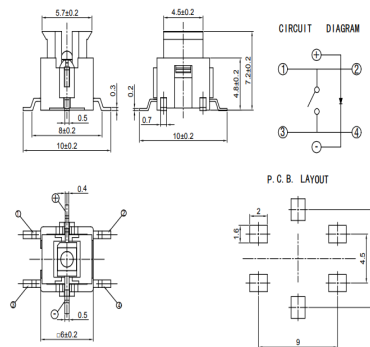
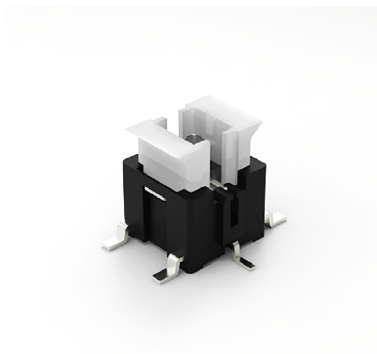
### Tact switches

## SMD 10X10MM VERTICALE H7.2MM 250GR. RETTANGOLARE VERDE

P/N: TSY06322-072D830DE-1C01-L0500

Codice Adimpex: **KTH00752KA**

P/N: TSY06322-072D830DE-1C01-L0500



### Caratteristiche Tecniche:

Dimensione (mm):	10x10
Forza attuazione:	250 Gr.
Altezza:	7.2 mm
Già munito di cappuccio:	No
Dustproof:	No
Attuatore quadrato per CAP:	Si
Montaggio:	SMD
Gamma:	Tact Switches luminosi
Colore Led:	Verde
Orientamento:	Verticale

Le caratteristiche dei prodotti riportati possono subire modifiche senza obbligo di notifica.  
 Le immagini riprodotte hanno solo scopo illustrativo e potrebbero non corrispondere alla realtà.