

PRESE ALIMENTAZIONE DC

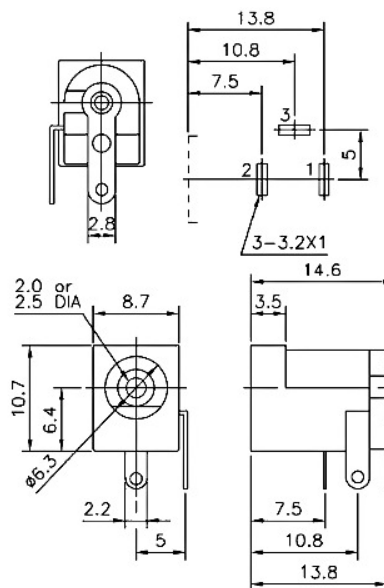
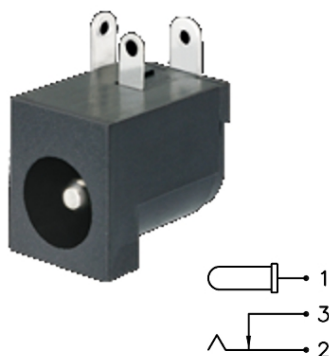
Pin $\varnothing 2.0/2.5$ mm

Codice Adimpex: **GN000110-R**

PRESA AL.DCcs 2 A-DC-438-CCS11

Serie:SCD438-011

p/n:SCD438CCS011B00G



Codice Adimpex

GN000110

GN000315

$\varnothing d$

$\varnothing 2.0$

$\varnothing 2.5$

CARATTERISTICHE

- Portata: 2A 24V DC
- Rigidità dielettrica: 500V AC per 1 minuto
- Resistenza di isolamento: > 100M Ω a 500V DC
- Resistenza di contatto: 30m Ω max.
- Forza di inserzione e estrazione: 0.3-3Kg (dopo test 0.2-3Kg)
- Prove di vita: 5000 cicli di inserzione/estrazione
- Corpo: termostatico
- Pin centrale: finitura nichel
- Terminali: ottone/lega di rame, argentati

FEATURES

- *Rating: 2A 24V DC*
- *Withstanding voltage: 500V AC for 1 minute*
- *Insulation resistance: >100M Ω at 500V DC*
- *Contact resistance: 30m Ω max.*
- *Insertion & extraction force: 0.3-3 Kg (after Test 0.2-3Kg)*
- *Life test: 5000 cycles of insertion and extraction*
- *Housing: thermoplastic*
- *Center pin: nickel plating*
- *Terminal: brass/copper alloy; silver plating*