

PLUG E JACK DC

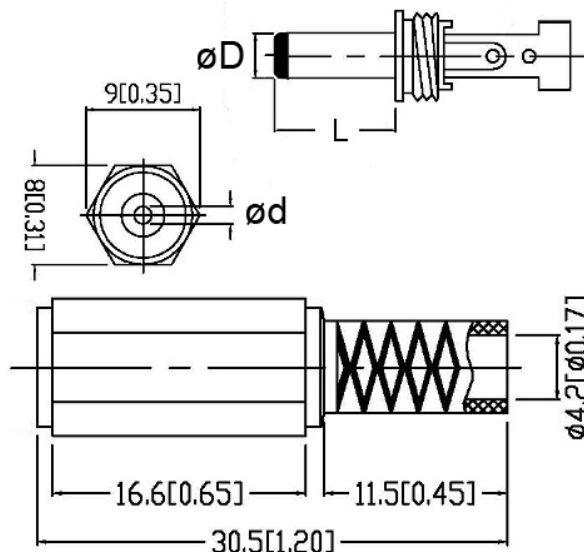
Plug DC con passacavo

Codice Adimpex: **GLP00820-R**

PL.F D5.5/2.1/9.5 PL DP-L SR

Serie:DP

p/n:DP-L 5,5/2,1/9,5



Codice Adimpex	Dimensioni (mm)		
	ø d	ø D	L
GLP00801	1.0	3.8	9.5
GLP00805	1.3	3.4	9.5
GLP00820	2.1	5.5	9.5
GLP00860	2.1	5.5	14
GLP00900	2.5	5.5	9.5
GLP00940	2.5	5.5	14

CARATTERISTICHE

- Portata: 2A 16V DC
- Rigidità dielettrica: 500V AC per 1 minuto
- Resistenza di isolamento: 1000MΩ min.
- Resistenza di contatto: 30mΩ max.
- Corpo: termoplastico
- Pin centrale: finitura nichel
- Terminali: ottone/lega di rame, argentati

FEATURES

- Rating: 2A 16V DC
- Withstanding voltage: 500V AC for 1 minute
- Insulation resistance: 1000MΩ min.
- Contact resistance: 30mΩ max.
- Housing: thermoplastic
- Center pin: nickel plating
- Terminal: brass/copper alloy, silver plating