

SPINE E PRESE ALIMENTAZIONE AC

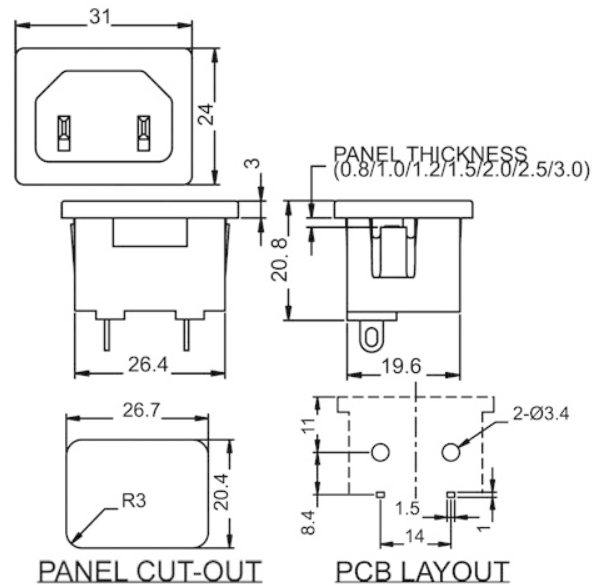
Spina da incasso montaggio snap-in

Codice Adimpex: **GH000395-R**

PRESA ALIM. AC pa AC-732-PW-20

Serie:0732

p/n:0732-PW-20



Codice Adimpex	Portata	Normativa	Terminale	Spessore pannello
GH000395	10A 250V AC	Europe	4.8 mm	2.0 mm
	15A 250V AC	North America		
<i>Fornibile su richiesta con altri valori dello spessore (0.8 / 1.0 / 1.2 / 1.5 / 2.5 / 3.0)</i>				



CARATTERISTICHE

- Corpo: termoplastico rinforzato con fibra di vetro UL 94V-0
- Terminali: lega di rame
- Resistenza di isolamento: 100MΩ min. a 500V DC
- Rigidità dielettrica: 2000V AC per 1 minuto
- Gamma di temperature: -25°C ÷ 85°C

FEATURES

- *Body: thermoplastic UL flammability 94V-0*
- *Terminals: copper alloy*
- *Insulation resistance: 100MΩ min. at 500V DC*
- *Withstanding voltage: 2000V AC for 1 minute*
- *Operating temperature range: -25°C ÷ 85°C*