

SPINE E PRESE ALIMENTAZIONE AC

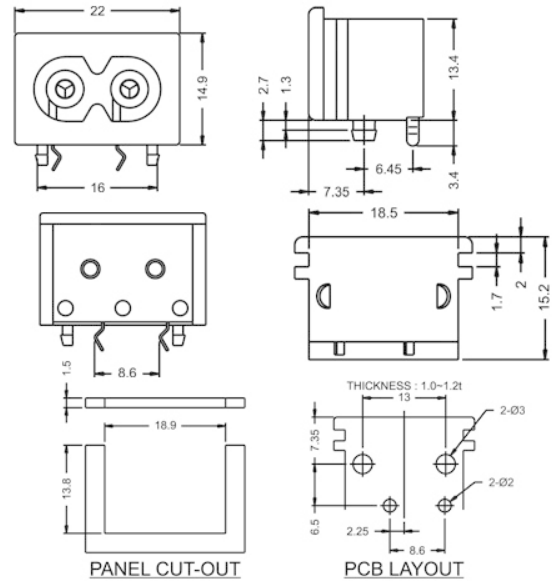
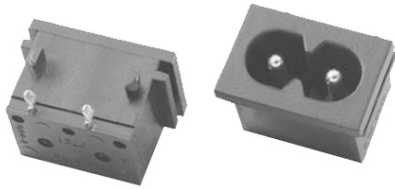
Spina 2 poli da circuito stampato

Codice Adimpex: **GH000360-R**

PRESA AC CS 2P RA AC-0721-2-PP

Serie:0721-2

p/n:0721-2-PP



Codice Adimpex	Portata	Normativa	Spessore pannello
GH000360	15A 250V AC 7A 125V AC	Europe & UL & CSA UL	1.0 ÷ 1.2



CARATTERISTICHE

- Corpo: termoplastico rinforzato con fibra di vetro UL 94V-0
- Terminali: lega di rame
- Resistenza di isolamento: 100MΩ min. a 500V DC
- Rigidità dielettrica: 2000V AC per 1 minuto
- Gamma di temperature: -25°C ÷ 85°C

FEATURES

- *Body: thermoplastic UL flammability 94V-0*
- *Terminals: copper alloy*
- *Insulation resistance: 100MΩ min. at 500V DC*
- *Withstanding voltage: 2000V AC for 1 minute*
- *Operating temperature range: -25°C ÷ 85°C*