

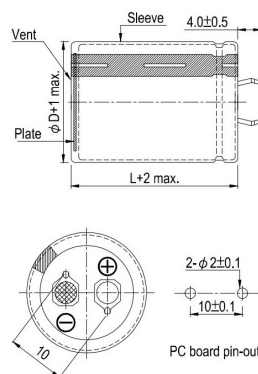
Condensatori elettrolitici

SNAP-IN SERIE LSG 680UF 200V Ø22X50MM

COND.LSG 105' 680uF 200V 22x50

Codice Adimpex: **CB716820-R**

P/N: **LSG681M2D---2250**



Caratteristiche Tecniche:

| | |
|-------------------------------|----------------|
| Passo: | 10 mm |
| Tensione: | 200 V |
| Dimensione elettrolitici PTH: | 22x50 |
| Capacità (µF): | 680 |
| Temperatura e cicli vita: | 85°C - 3000Hrs |
| Montaggio: | PTH |
| Tipologia: | Snap-in |