

Potenzimetri rotativi

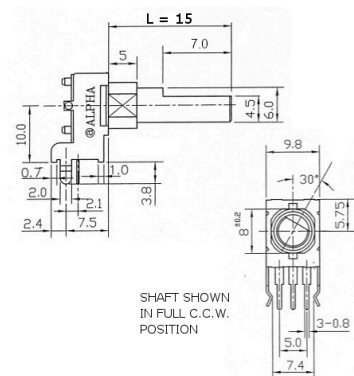
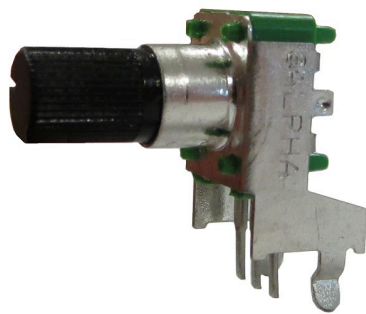
ORIZZONTALE SERIE RV09 CON ALBERINO

FLAT TYPE E CENTER CLICK 10K Ω

POT RV09BF-20E1 15F B10K C.C

Codice Adimpex: **BN017032-R**

P/N: **RV09BF-20E1-15F-B10K-OC**



Caratteristiche Tecniche:

Resistenza (Ohm):	10K
Lunghezza (L):	15mm
Tipologia:	9.8x11 (RV09)
Tipo curva:	B lineare (300°)
Tipo alberino:	F (Flat type)
Corpo/Alberino:	Metallico/Metallico
Switch:	No
Montaggio:	Orizzontale da C.S.
Center Click:	Si
Corpo filettato:	SI
Nr. unità:	Singola

Le caratteristiche dei prodotti riportati possono subire modifiche senza obbligo di notifica.
 Le immagini riprodotte hanno solo scopo illustrativo e potrebbero non corrispondere alla realtà.