

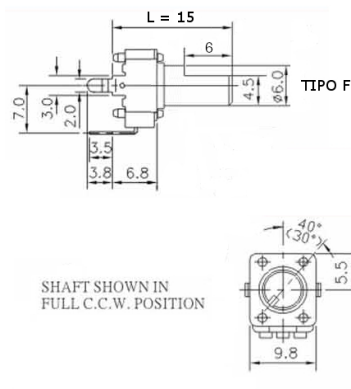
Potenziometri rotativi

VERTICALE SERIE RV09 CON ALBERINO FLAT TYPE 100K Ω

POT RV09AF-40 15F B100K

Codice Adimpex: **BN000220-R**

P/N: **RV09AF-40 15F B100K**



Caratteristiche Tecniche:

Resistenza (Ohm):	100K
Lunghezza (L):	15mm
Tipologia:	9.8x11 (RV09)
Tipo curva:	B lineare (280°)
Tipo alberino:	F (Flat type)
Corpo/Alberino:	Metallico/Plastico
Center Click:	No
Switch:	No
Corpo filettato:	NO
Nr. unità:	Singola
Montaggio:	Verticale da C.S.