

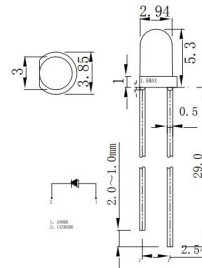
Led

LED CIRCOLARE Ø3MM BLU (475NM) TYP. 4900MCD 25°

HL-308H194BC 3mm 4.9C 25° C BLU(475nm)

Codice Adimpex: **OFA03002JI**

P/N: **HL-308H194BC**



Tolerance Grade	Dimension Tolerance (UNITmm)			
	0.5-3	3-6	6-30	30-120
	±0.1	±0.2	±0.3	±0.5
Chip		Lens Color		
Material	Emitting Color	Water Clear		
GaN	Blue			

Caratteristiche Tecniche:

Intensità luminosa tipica (mcd):	1001-5000
Corrente Led (mA):	10-20
Angolo visivo:	25 °
Lunghezza d'onda(nm):	475
Colore:	Blu
Gamma:	Led
Dome Lens:	No
Alimentazione reverse:	No
Diametro PTH:	Ø3mm
Montaggio:	PTH
Tipo lente:	Water clear