

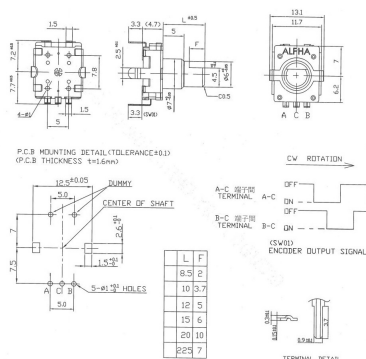
Encoder rotativi

VERTICALE SERIE RE11LF CON ALBERINO FLAT TYPE

ENC RE11-LF-40B1N-10F-15P #

Codice Adimpex: **BR110005-R**

P/N: **RE11LF-40B1N-10F-15P**



Caratteristiche Tecniche:

Pulses / Detents:	15 / 30
Tipo alberino:	F (Flat type)
Serie Encoder:	Incrementale
Corpo/Alberino:	Metallico/Metallico
Switch:	No
Corpo filettato:	NO
Montaggio:	Verticale da C.S.